



Foto: Micheile dot com via Unsplash

Der Förderrückblick zu dem Corona-Recovery-Fonds

Corona-Bilanz: wir unterstützten Hamburger Unternehmen mit über 34 Millionen Euro.

Die Coronazeit ist noch nicht vorbei. Doch scheint – zumindest momentan – eine der schwersten Phasen der Pandemie überwunden zu sein. Daher nutzen wir diesen Moment, um zurückzublicken.

Zu Beginn des ersten Lockdowns, Mitte März 2020, hatte die Bürgschaftsbank Hamburg GmbH bereits individuelle Finanzierungshilfen zur Verfügung gestellt. Mitte des Jahres 2020 konnte auch die BTG Beteiligungsgesellschaft Hamburg mbH (BTG) – aus Mitteln der Freien und Hansestadt Hamburg und des Bundes – ein zusätzliches Beteiligungsprogramm zur vorübergehenden finanziellen Unterstützung von Liquiditätsengpässen anbieten. Ziel des Programms „**Corona-Recovery-Fonds (CRF)**“ war es, Firmen, die infolge der Corona-Krise in finanzielle und wirtschaftliche Schwierigkeiten geraten sind, mit einem Kapitalbedarf von bis zu € 1,8 Mio. unter die Arme zu greifen. Die Unterstützung erfolgte durch Beteiligungskapital in Form von typisch stillen Beteiligungen der BTG Hamburg. Insbesondere innovative Startups sowie wachstumsorientierte, kleine und mittelständische Betriebe konnten diese Hilfe in Anspruch nehmen.

Konnte Firmen geholfen werden? Und ob! Bis zur Beendigung des CRF-Programms im Juni 2022 haben wir insgesamt 178 Anfragen bearbeitet und **113 Beteiligungen** zuge-

sagt bzw. zur Auszahlung gebracht – das zugesagte **Beteiligungsvolumen** betrug **€ 34,3 Mio.** Durch diese Maßnahmen konnten rund **2.200 Arbeitsplätze** in Hamburger Betrieben sichergestellt oder neu geschaffen werden. Die Kunden kamen vorwiegend aus den Bereichen Handel, Industrie und Dienstleistungen.

Um diese Zahlen mit Leben zu füllen: Sehen Sie sich [hier](#) das Beispiel von Moritz Keller an. Im Rahmen der Gründung eines Fertigungsbetriebs für Tablettierwerkzeuge wurde die Finanzierung von kapitalintensiven Investitionen durch die BB-HH und BTG begleitet. Mit Beginn der Corona-Pandemie erhielt der Betrieb weiteres Beteiligungskapital aus dem Corona-Recovery-Fonds und konnte so seine Liquidität sichern.



Moritz Keller
Geschäftsführer
performance for tableting

Kreditsicherheiten im Kfz-Gewerbe

Wie kann die Bürgschaftsbank dem Hamburger Kfz-Handwerk helfen?



Andreas Paulokat
Kfm. Leiter, Innung Kfz-Handwerk

Wie steht es um die Kreditsicherheiten im Kfz-Handwerk? In dem Kontext stellt Andreas Paulokat, Kaufmännischer Leiter der Innung des Kfz-Handwerks, Fragen an Dirk Bachmann, Kreditabteilungsleiter und Prokurist der Bürgschaftsbank Hamburg.

A. Paulokat: Wie schätzen Sie das Standing des Hamburger Kfz-Handwerks bei den Banken ein?

D. Bachmann: Grundsätzlich positiv. Das Hamburger Handwerk ist als eine wesentliche Säule des Hamburger Mittelstands bekannt. Hierbei spielt das Kfz-Handwerk eine große Rolle. Wenn die Gründerinnen und Gründer vom Fach sind, das Unternehmen stets modernisiert, sich breit aufgestellt hat und bei Unternehmerinnen und



Dirk Bachmann
Prokurist der Bürgschaftsbank

Unternehmern 55+ auch eine Nachfolge im Unternehmen schon in Sicht ist, begleiten die Banken Kreditwünsche, unserer Beobachtung nach, sehr gern.

Das vollständige Interview [finden Sie hier](#).

Informationen zu Ausfallbürgschaften:

- Wie kann die Bürgschaftsbank helfen?
- Sind besicherte Kredite günstiger?
- Wie hoch sind die Kosten?
- Wer kann eine Ausfallbürgschaft erhalten?

Hamburger Unternehmen:

www.buergschaftsbank.hamburg oder unter 040 - 611 700 100.

Unternehmen außerhalb Hamburgs:

Um direkt zu Ihrer Bürgschaftsbank zu gelangen, wählen Sie Ihr Bundesland auf www.ermoeglicher.de aus



24 h
EXPRESS

Foto: INGimage.com

Entscheidung innerhalb von 24 Stunden

Wenn's schnell gehen muss: die Express-Bürgschaft

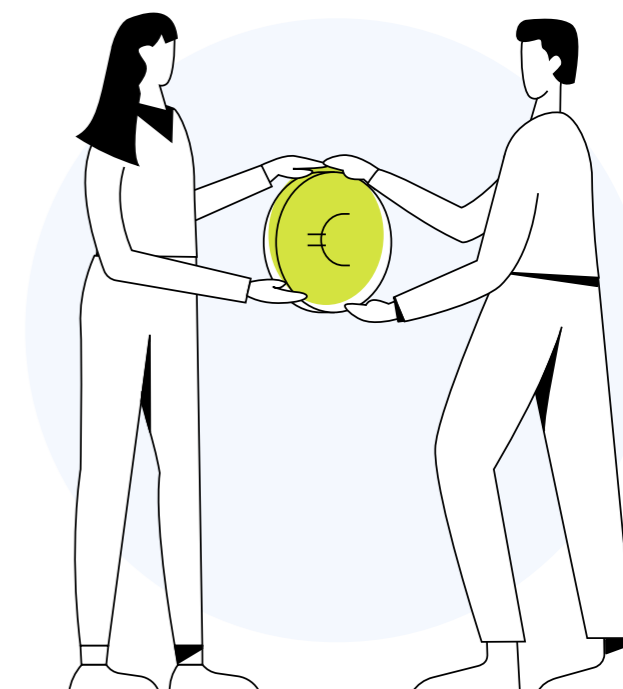
Wenn Entscheidungen getroffen werden, die Kapitalbedarf mit sich bringen, muss es manchmal einfach schnell gehen.

Über unsere Express-Bürgschaft können Hausbanken schnell und effizient eine Kredit-sicherheit beantragen und erhalten binnen 24 Stunden eine Bürgschaftsentscheidung. Neben der Schnelligkeit profitiert der Ham-burger Mittelstand in diesem Programm von reduzierten Bürgschaftsentsgelten.

- ✓ **Wer** wird gefördert? Junge (mind. ein vollständiger Jahresabschluss) und bestehende Unternehmen aller Branchen nach KMU-Kriterien.
- ✓ **Was** wird gefördert? Nahezu alle be-triebswirtschaftlich tragfähigen und sinnvollen Arten von Investitionen und Betriebsmittel; auch Bauvorhaben und Immobilienerwerb.
- ✓ **Wie** wird gefördert? Mit Ausfall-bürgschaften bis zu 70 % bei Investi-tionsfinanzierungen und bis zu 60 % bei Betriebsmittelfinanzierungen bei einem Bürgschaftshöchstbetrag von bis zu 175 TEUR.

Und als Bringe eine Expressbürgschaft nicht schon genügend Power mit sich: jeden Bürgschaftsabschluss bis Jahresende prämiieren wir mit einer Powerbank.

Haben Sie noch Fragen zum Produkt oder Portfolio? Detaillierte Informationen zum Angebot [finden Sie hier](#). Oder Sie kontaktieren Sie uns [per Email](#) bzw. unter **040 - 611 700 100**.





Mein Ziel ist es, mit der BB weiterhin gute Geschäftsideen zu ermöglichen und Unternehmen zu unterstützen, die die Hamburger Wirtschaft so erfolgreich machen.

Duales Studium bei der Bürgschaftsbank Hamburg

Premiere für unseren neuen Mitarbeiter Linus Schütt

Seit September ist Linus nicht nur neuer Mitarbeiter in der Firmenkundenbetreuung, sondern auch der erste duale Student bei der Bürgschaftsbank Hamburg. Als dualer Student wechselt er alle drei Monate zwischen Universität und der Bürgschaftsbank, sodass er sein kürzlich erworbenes Theoriewissen sofort in der Praxis auf die Probe stellen und anwenden kann.

Wir fragten ihn nach den Beweggründen, sich bei der Bürgschaftsbank zu bewerben.

Linus: „Natürlich hätte ich auch ein duales Studium an einer normalen Geschäftsbank machen und dort nebenbei eine Bankkaufmannausbildung absolvieren können. Ich interessiere mich jedoch vorrangig für das Kredit- und Firmenkundengeschäft, weshalb die Bürgschaftsbank die perfekte Wahl für mich ist. Diese Annahme hat sich in meiner kurzen Zeit bei der BB bereits bestätigt. Denn ich konnte schon in der Startphase gute Einblicke in die Entscheidungsfindung von Kreditbewilligungen erhalten und durfte die Businesspläne von zwei Unternehmen

analysieren. Ich bin fest davon überzeugt, dass die Bürgschaftsbank der perfekte Ort zum Lernen ist, da ich im Zuge meiner Ausbildung die Businesspläne und Geschäftsmodelle verschiedenster Unternehmen kennenlernen und so ein Gefühl für den Wirtschaftsraum Hamburg bekommen werde.“

Da man bei einem dualen Studium den Bachelor in der Hälfte der Zeit eines normalen Studiums absolviert, ist dies mit einem erheblichen Arbeitspensum verbunden. Als Ausgleich produziert Linus in seiner Freizeit Musik am PC mit einem „Digital Audio Workstation“-Programm und spielt im Verein Tischtennis. Er ist auch gerne in der Natur und vor ein paar Jahren hat er mit zwei Freunden sogar den 4000 Meter hohen Mt. Fuji in Japan bestiegen. Wenn dann noch Zeit bleibt, liest er gern und breit gestreut – von aktueller Business-Literatur wie Nassim Taleb bis hin zu den Romanen seines Lieblingsautors Eduard Keyserling.

Herzlich Willkommen und viel Erfolg, Linus!



Bürgschaftsbank Hamburg GmbH | Besenbinderhof 39 | 20097 Hamburg
(040) 611 700 100 | www.buergschaftsbank.hamburg